

14. TurnaroundForum

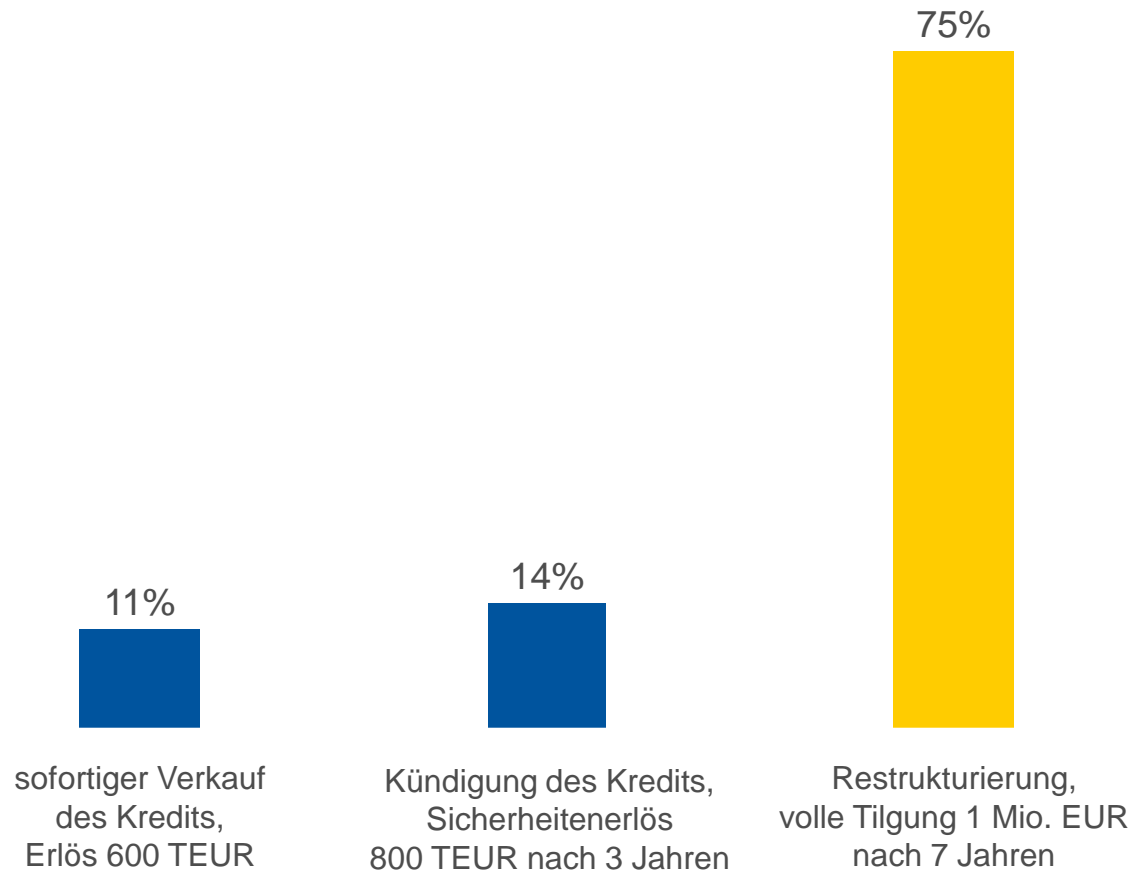
Entscheiden im Grenzbereich:
wie man's richtig macht,
wenn's um alles geht !

Stimmen von über 600 Teilnehmern aus Köln, Hamburg, Frankfurt, Stuttgart und München

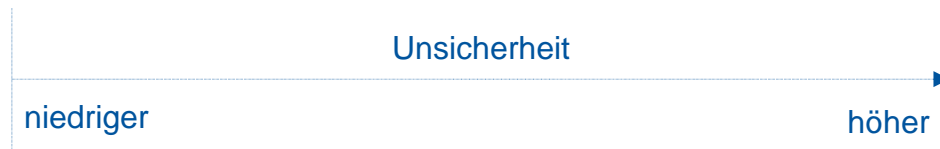
16. Juni 2015



Finanzierer sind bereit, Turnarounds auch über längere Zeit zu begleiten



- Wir haben unsere Gäste gefragt, welche der drei angebotenen Optionen sie wählen würden, wenn sie mit 1 Mio. EUR bei einem Mittelständler in der Krise engagiert wären.
- Die große Mehrheit der befragten Finanzierer vertraut auf den nachhaltigen Erfolg einer Restrukturierung und wählt diese Option, obwohl das Engagement mit größeren Unsicherheiten verbunden ist.

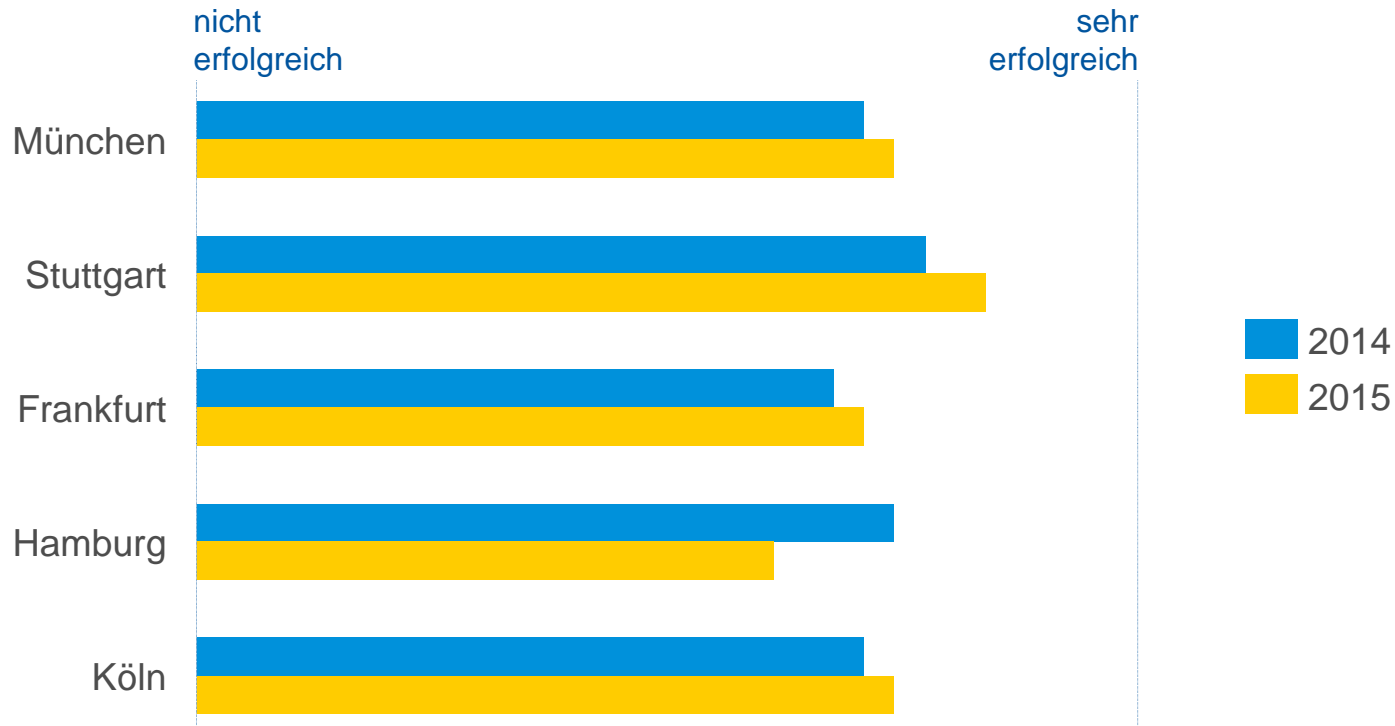


Quelle: Mittelwert aus den von Finanzierern ausgefüllten Antwortkarten

Sehr gute Wachstumsaussichten für das zweite Halbjahr



2015 wird für den deutschen Mittelstand ein überwiegend erfolgreiches Jahr.



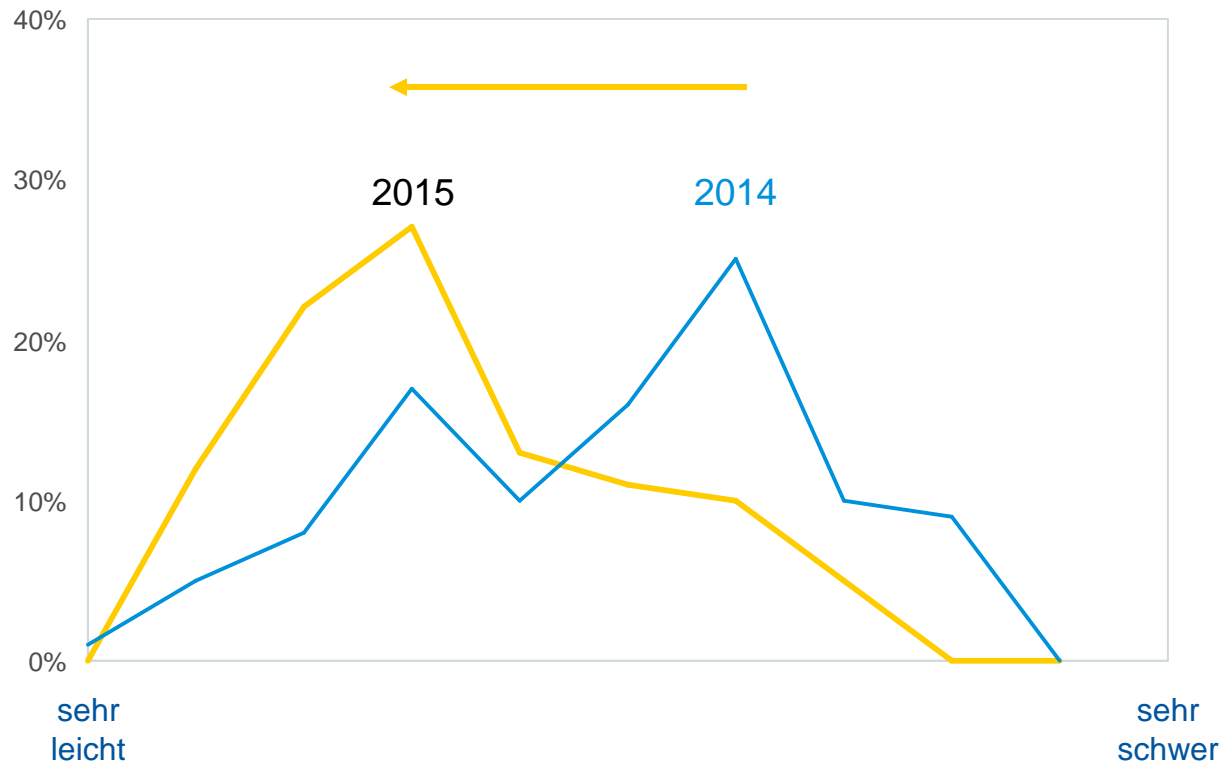
Quelle: Einschätzung durch die Finanzierer, TA-Foren 2014 und 2015



Die bereits im Jahr 2014 positiven Erwartungen haben sich im Jahr 2015 noch einmal klar verbessert (Ausnahme: Hamburg).



Die Finanzierung von Unternehmen in der Restrukturierung ist zur Zeit ...



Quelle: Einschätzung durch die Finanzierer, TA-Foren 2014 und 2015



Die Finanzierung von Unternehmen in der Restrukturierung ist im Vergleich zu 2014 deutlich leichter geworden – so leicht wie noch nie seit Beginn der Befragung.



Struktur Management Partner

Führend bei Turnaround und Wachstum.

Struktur Management Partner GmbH
Gereonstraße 18-30 | D-50670 Köln
Tel.: +49(0)221/912730-0

info@struktur-management-partner.com
www.struktur-management-partner.com