

Schlafendes Potential? Wir heben es.



Struktur
Management
Partner

Führend bei Turnaround und Wachstum.



1,000

Prädikatsexamen an einer renommierten Universität.

1

Analytisches Denkvermögen,
wie es Wirtschafts-, Ingenieur-
und Naturwissenschaftlern
in der Regel eigen ist.

10

„Germany: Ten points; Allemagne: Dix points.“ – Gefragt ist Ihre Kreativität.
Kreativität im Sinne von hoher Problemlösungskompetenz.

1:0

Eins zu null für Sie: Sie sind eine Persönlichkeit
mit erster Berufserfahrung in der Industrie und wissen
deshalb, wie wichtig unternehmerisches Denken in
Ihrem zukünftigen Beruf ist. Glückwunsch!

Sind Sie gut? Sehr gut? Sie müssen besser werden!

Besser werden heißt: unternehmerisch denken und handeln. Schneller auf den Punkt kommen. Menschen davon überzeugen, dass nur Ihr Konzept zum Erfolg führt. Übersetzt ins Personalchefdeutsch liest sich das so: Sie besitzen ein hohes analytisches Denkvermögen, das bedeutet,

Ihre Problemlösungskompetenz basiert auf Struktur, Logik und Kreativität. Sie verfügen über ein sicheres Auftreten ohne Starallüren, aber mit exzellenten kommunikativen Fähigkeiten. Landläufig nennt man solche Menschen Persönlichkeiten. Wenn Sie solch eine Kandidatin

oder solch ein Kandidat sind, dann haben Sie auch Ihr natur- oder wirtschaftswissenschaftliches Studium an einer renommierten Universität mit Prädikatsexamen abgeschlossen – oder, wenn Sie sich als Praktikant/-in bewerben wollen, sind auf dem besten Weg zu solch einem Abschluss. Und über Berufserfahrung durch erste Stationen in der Industrie oder entsprechende Praktika verfügen Sie ebenfalls – schließlich sind Sie bereits sehr gut! Deshalb starten Sie bei uns auch als vollwertiges Teammitglied – ohne Wenn und Aber. Egal, ob als Consultant oder als Praktikant/-in. Nach einem Einstiegstraining

erwartet Sie umgehend Ihr erster Projekteinsatz bei einem unserer Klienten. Sie übernehmen in kürzester Zeit Verantwortung für einzelne Module, ohne dabei allein gelassen zu werden. Bei allen Aufgaben und Fragen stehen Ihnen erfahrene Kollegen zur Seite. Denn Sie sollen schnell besser werden!

Die Königsdisziplin der Managementberatung erfordert Persönlichkeiten, die (fast) alles können und alles wollen.

Struktur Management Partner ist seit 1982 in den Bereichen Turnaround- und Wachstumsmanagement tätig und damit das Unternehmen mit der längsten Erfahrung in Deutschland. Wir sind inhabergeführt und unabhängig und verfügen über Büros in Köln, München und Wien.

Das aktive Management von Strukturveränderungen in Unternehmen und Unternehmensgruppen bildet unseren Tätigkeitsschwerpunkt. Dies umfasst die

strategische (Neu-)Ausrichtung und Ressourcenoptimierung, aber auch Krisenbewältigung, Insolvenzabwendung sowie Mergers & Acquisitions-Aufgaben. Wir restrukturieren Unternehmen ganzheitlich und erschließen für unsere überwiegend mittelständischen Klienten Ertrags- und Wachstumschancen.

Das bedeutet, anders gesagt, dass wir uns in allen Unternehmensbereichen und (fast) allen Branchen bestens auskennen müssen. Schließlich erwartet man von

Restrukturierungsexperten sehr schnell Ergebnisse.

Durch die in Restrukturierungsfragen erfahrenen Rechtsanwälte der Kanzlei Himmelsbach, Achsnick & Kollegen können wir – soweit erforderlich – die integrierte rechtliche Betreuung von Turnaround-Maßnahmen gewährleisten. In dieser Kombination von Turnaround-Management und qualifizierter Rechtsberatung ist Struktur Management Partner in Deutschland einzigartig.

Marc-René Faerber

Managing Partner
Dipl.-Wirtschaftsingenieur
Lorch, *1967
verheiratet

Studium in Karlsruhe

Prüfer (KPMG); Assistent der Geschäftsleitung (Maschinenbau), MBOs in Frankreich und Südafrika; Geschäftsführer im Maschinenbau mit Verantwortung für Vertrieb, Entwicklung und Produktion. Seit 2000 bei Struktur Management Partner: Unternehmenskonzepte, Turnaroundprojekte und Sanierungs-Geschäftsführung. Branchenschwerpunkte: Maschinen- und Anlagenbau, Automotive, Möbel- und Getränkeindustrie, Handel



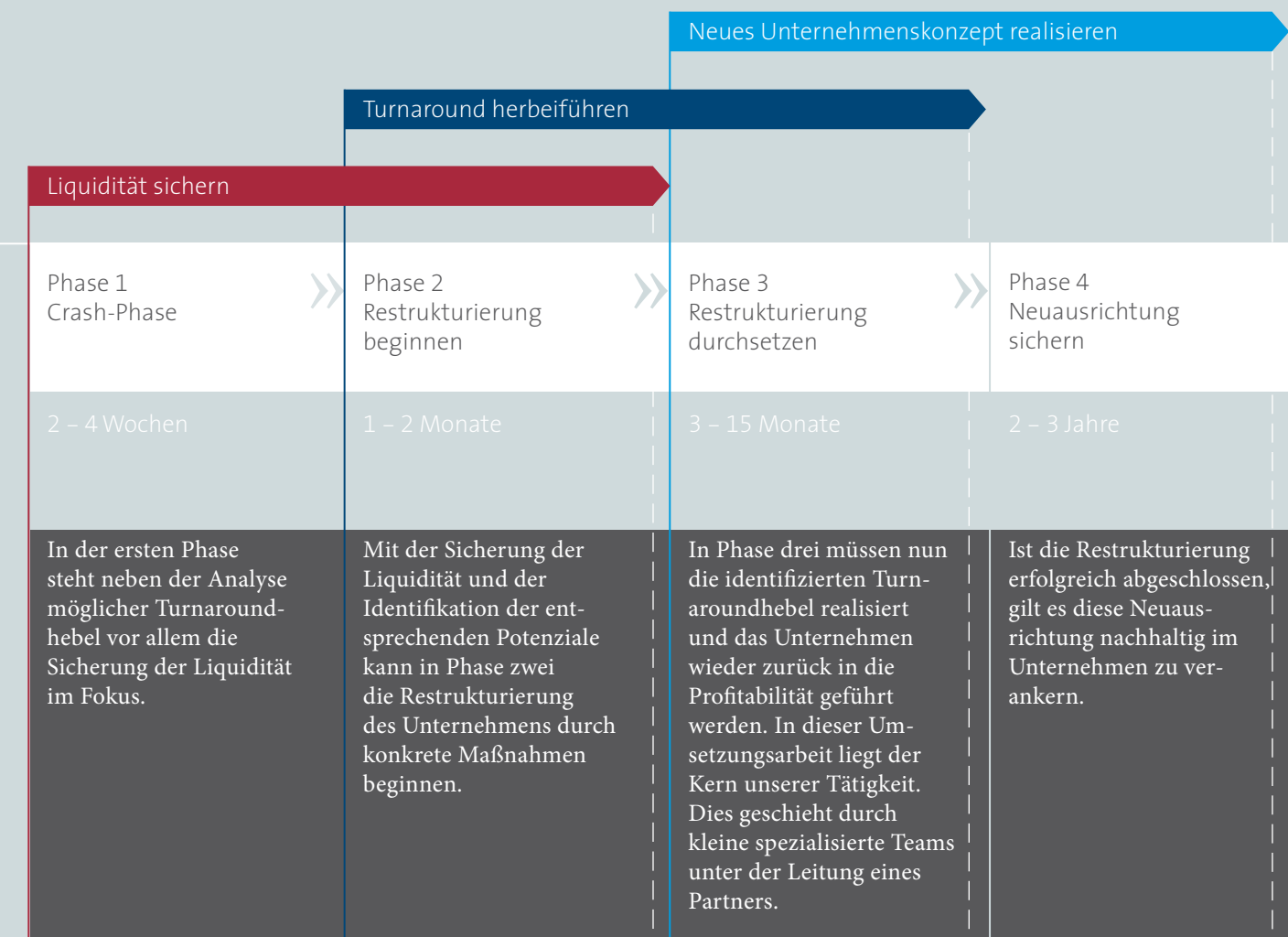
Wollen Sie die zehnte werden?

Wir sind 80 Köpfe aus den verschiedensten Fachbereichen, die unterschiedlichste Lebenswege beschritten haben. Gerade die Vielfalt der Charaktere und Erfahrungen ist für uns ein Erfolgsfaktor.

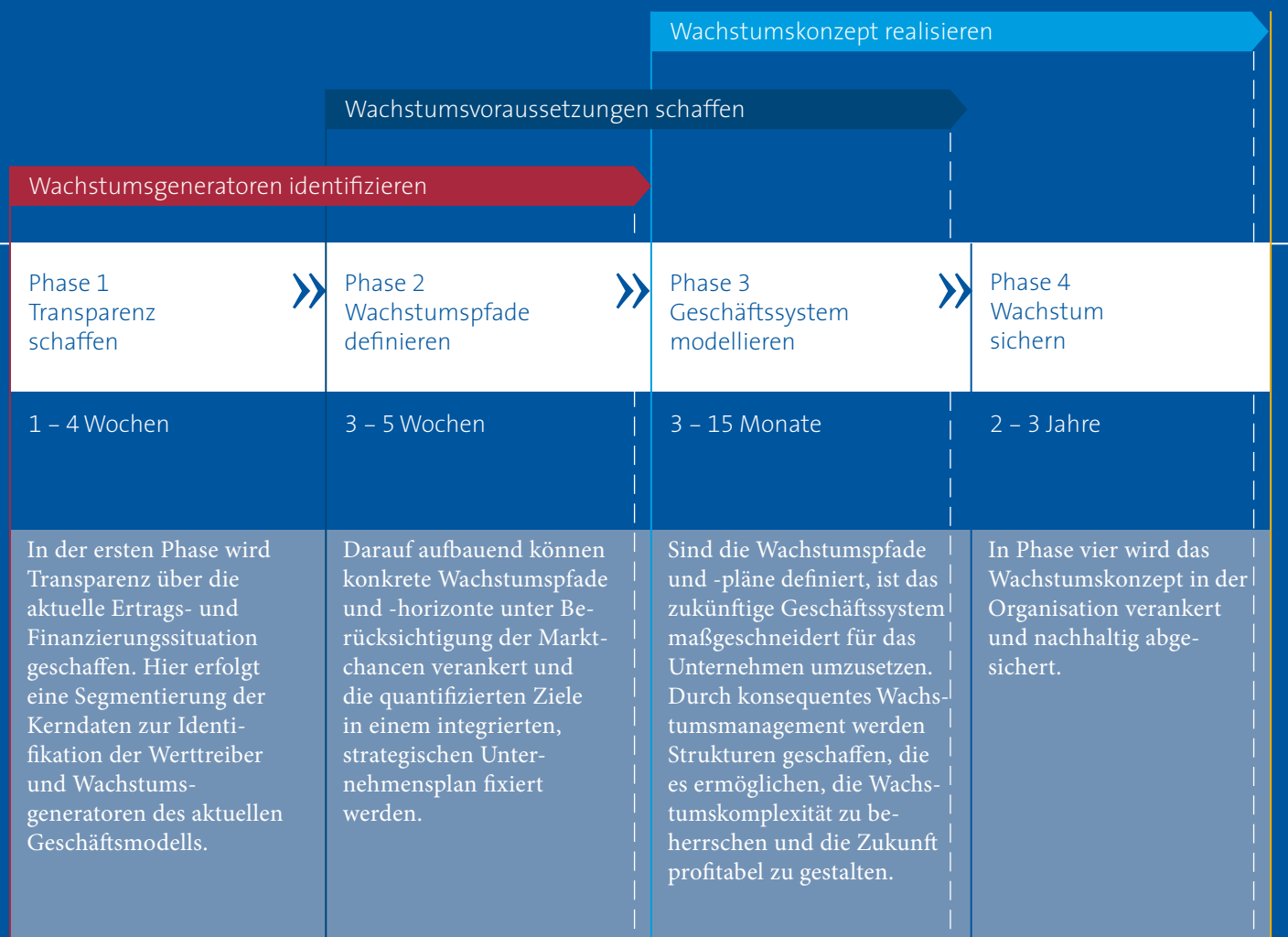
Das Verhältnis von Anzahl der Partner zu Anzahl der übrigen Mitarbeiter beträgt im Moment 1:8. Das ist gewollt, denn es bildet unser Unternehmenskonzept sehr gut ab: Wir sind Unternehmer-Berater und das heißt, jedes Projekt, das wir

übernehmen, wird von einem unserer Partner federführend betreut. Zur Zeit hat Struktur Management Partner neun Partner (siehe innen). Wollen Sie der zehnte werden?

Phasen des Turnaround-Managements



Phasen des Wachstums-Managements



Marc-René Faerber

Managing Partner
Dipl.-Wirtschaftsingenieur
Lorch, *1967
verheiratet

Studium in Karlsruhe

Prüfer (KPMG); Assistent der Geschäftsleitung (Maschinenbau), MBOs in Frankreich und Südafrika; Geschäftsführer im Maschinenbau mit Verantwortung für Vertrieb, Entwicklung und Produktion. Seit 2000 bei Struktur Management Partner: Unternehmenskonzepte, Turnaroundprojekte und Sanierungs-Geschäftsführung. Branchenschwerpunkte: Maschinen- und Anlagenbau, Automotive, Möbel- und Getränkeindustrie, Handel



Konrad Fröhlich

Managing Partner
Rechtsanwalt
Münster, *1963
verheiratet, zwei Kinder

Studium in Münster und Freiburg

Rechtsanwalt in wirtschaftsberatender Anwaltssozietät, Wirtschaftsprüfungs- und Steuerberatungsgesellschaft; Public-Private-Partnership-Projekte; Leiter Beschaffung, Vertriebsleiter Europa in der Industrie. Seit 1999 bei Struktur Management Partner: Turnaroundkonzepte und Umsetzung; Finanzierungen und Finanzrestrukturierungen, Turnaround- und Krisenmanagement (CRO, Generalvollmacht). Branchenschwerpunkte: Konsumgüter, Automotive; Maschinenbau und Handel



Markus Leicher

Partner
Dipl.-Ingenieur
Dipl.-Wirtschaftsingenieur
München, *1965
verheiratet, drei Kinder

Studium in München und Los Angeles



Dr. Hans-Joachim Grabow

Partner
Dipl.-Kaufmann
Master of Sciences
Mönchengladbach, *1961

Studium der Wirtschaftswissenschaften und Germanistik in Aachen, Köln, Wien und Paris

Seit 1994 bei Struktur Management Partner: Management und Führungsverantwortung in Klientenunternehmen; spezialisiert auf Strategie, Führung, Umsetzungsprozesse und Change Management. Branchenschwerpunkte: Konsumgüter, Handel

Geschäftsleitung zweier mittelständischer Investitionsgüterhersteller; Partner einer internationalen Top-Management-Beratung; Leiter Geschäftsbereich Strategiewicklung und Ressourcenoptimierung; Leiter Controlling einer weltweit tätigen Gruppe, Sanierungs-Geschäftsführer im Maschinenbau. Gründer von Struktur Management Partner. Geschäftsleitungen, Generalvollmachten in diversen Branchen zur Realisierung von Turnaroundkonzepten. Branchenschwerpunkte: Bau, Immobilien, Konsumgüter und Maschinenbau

Studium in Halle-Wittenberg

Bis 2002 bei einer internationalen Management-Beratung. Seit 2002 bei Struktur Management Partner. Unternehmensanalysen, Turnaroundmanagement, kaufmännische Geschäftsleitung im Maschinen- und Anlagenbau; Interimgeschäftsführung; Generalvollmacht Automotive; Liquiditäts- und Working Capital Management. Branchenschwerpunkte: Automotive, Maschinenbau, Groß- und Einzelhandel, Konsumgüter

Peter Faulhaber

Managing Partner
Dipl.-Volkswirt
Dipl.-Wirtschaftsingenieur
Siegburg, *1955
verheiratet, drei Kinder

Studium in Karlsruhe und Freiburg

Studium in Halle-Wittenberg

Bis 2002 bei einer internationalen Management-Beratung. Seit 2002 bei Struktur Management Partner. Unternehmensanalysen, Turnaroundmanagement, kaufmännische Geschäftsleitung im Maschinen- und Anlagenbau; Interimgeschäftsführung; Generalvollmacht Automotive; Liquiditäts- und Working Capital Management. Branchenschwerpunkte: Automotive, Maschinenbau, Groß- und Einzelhandel, Konsumgüter

Erik Leßmann

Partner
Dipl.-Kaufmann
Halle, *1975
ein Kind

Studium in Halle-Wittenberg

Bis 2002 bei einer internationalen Management-Beratung. Seit 2002 bei Struktur Management Partner. Unternehmensanalysen, Turnaroundmanagement, kaufmännische Geschäftsleitung im Maschinen- und Anlagenbau; Interimgeschäftsführung; Generalvollmacht Automotive; Liquiditäts- und Working Capital Management. Branchenschwerpunkte: Automotive, Maschinenbau, Groß- und Einzelhandel, Konsumgüter

Partner
Dipl.-Kaufmann
Master of Sciences
Mönchengladbach, *1961

Studium der Wirtschaftswissenschaften und Germanistik in Aachen, Köln, Wien und Paris

Seit 1994 bei Struktur Management Partner: Management und Führungsverantwortung in Klientenunternehmen; spezialisiert auf Strategie, Führung, Umsetzungsprozesse und Change Management. Branchenschwerpunkte: Konsumgüter, Handel

Studium in Halle-Wittenberg

Bis 2002 bei einer internationalen Management-Beratung. Seit 2002 bei Struktur Management Partner. Unternehmensanalysen, Turnaroundmanagement, kaufmännische Geschäftsleitung im Maschinen- und Anlagenbau; Interimgeschäftsführung; Generalvollmacht Automotive; Liquiditäts- und Working Capital Management. Branchenschwerpunkte: Automotive, Maschinenbau, Groß- und Einzelhandel, Konsumgüter

Georgiy Mikhaylov

Partner
Dipl.-Volkswirt
B.M. (TSUoE)
Kirchzarten, *1978
verheiratet, ein Kind

Studium in Taschkent und Freiburg

Seit 2003 bei Struktur Management Partner: Analysen, Konzipierung und Umsetzungsverantwortung in Turnaroundprojekten. Branchenschwerpunkte: Maschinen- und Anlagenbau, Automotive, Konsumgüter (Möbel, Lebensmittel)

Studium in Halle-Wittenberg

Bis 2002 bei einer internationalen Management-Beratung. Seit 2002 bei Struktur Management Partner. Unternehmensanalysen, Turnaroundmanagement, kaufmännische Geschäftsleitung im Maschinen- und Anlagenbau; Interimgeschäftsführung; Generalvollmacht Automotive; Liquiditäts- und Working Capital Management. Branchenschwerpunkte: Automotive, Maschinenbau, Groß- und Einzelhandel, Konsumgüter

Dietmar Buchfink

Partner
Dipl.-Kaufmann
Heiningen, *1971

Studium der technischen Betriebswirtschaftslehre in Stuttgart; Ausbildung zum Bankkaufmann

Seit 2000 bei Struktur Management Partner. Turnaroundkonzepte, Konzeptumsetzung, Finanzen, kaufmännische Verantwortung. Branchenschwerpunkte: Bau, Nahrungsmittel, Automotive, Maschinenbau sowie Großhandel

Partner
Dipl.-Volkswirt
B.M. (TSUoE)
Kirchzarten, *1978
verheiratet, ein Kind

Studium in Taschkent und Freiburg

Seit 2003 bei Struktur Management Partner: Analysen, Konzipierung und Umsetzungsverantwortung in Turnaroundprojekten. Branchenschwerpunkte: Maschinen- und Anlagenbau, Automotive, Konsumgüter (Möbel, Lebensmittel)

Studium in Halle-Wittenberg

Bis 2002 bei einer internationalen Management-Beratung. Seit 2002 bei Struktur Management Partner. Unternehmensanalysen, Turnaroundmanagement, kaufmännische Geschäftsleitung im Maschinen- und Anlagenbau; Interimgeschäftsführung; Generalvollmacht Automotive; Liquiditäts- und Working Capital Management. Branchenschwerpunkte: Automotive, Maschinenbau, Groß- und Einzelhandel, Konsumgüter

David Südi

Partner
Dipl.-Volkswirt
Berlin, *1967
verheiratet, zwei Kinder

Studium in Bonn

Seit 1996 bei Struktur Management Partner. Restrukturierungskonzepte und verantwortliches Umsetzungsmanagement, kaufmännische Leitung, Interimsmanagement in Deutschland und Ungarn. Betreuung von Mergers & Acquisitions. Branchenschwerpunkte: Automotive, Maschinen- und Anlagenbau, Groß- und Einzelhandel

Partner
Dipl.-Volkswirt
B.M. (TSUoE)
Kirchzarten, *1978
verheiratet, ein Kind

Studium in Taschkent und Freiburg

Seit 2003 bei Struktur Management Partner: Analysen, Konzipierung und Umsetzungsverantwortung in Turnaroundprojekten. Branchenschwerpunkte: Maschinen- und Anlagenbau, Automotive, Konsumgüter (Möbel, Lebensmittel)

Studium in Halle-Wittenberg

Bis 2002 bei einer internationalen Management-Beratung. Seit 2002 bei Struktur Management Partner. Unternehmensanalysen, Turnaroundmanagement, kaufmännische Geschäftsleitung im Maschinen- und Anlagenbau; Interimgeschäftsführung; Generalvollmacht Automotive; Liquiditäts- und Working Capital Management. Branchenschwerpunkte: Automotive, Maschinenbau, Groß- und Einzelhandel, Konsumgüter

Peter Faulhaber

Managing Partner
Dipl.-Volkswirt
Dipl.-Wirtschaftsingenieur
Siegburg, *1955
verheiratet, drei Kinder

Studium in Karlsruhe und Freiburg

Studium in Halle-Wittenberg

Bis 2002 bei einer internationalen Management-Beratung. Seit 2002 bei Struktur Management Partner. Unternehmensanalysen, Turnaroundmanagement, kaufmännische Geschäftsleitung im Maschinen- und Anlagenbau; Interimgeschäftsführung; Generalvollmacht Automotive; Liquiditäts- und Working Capital Management. Branchenschwerpunkte: Automotive, Maschinenbau, Groß- und Einzelhandel, Konsumgüter

Erik Leßmann

Partner
Dipl.-Kaufmann
Halle, *1975
ein Kind

Studium in Halle-Wittenberg

Studium in Halle-Wittenberg

Bis 2002 bei einer internationalen Management-Beratung. Seit 2002 bei Struktur Management Partner. Unternehmensanalysen, Turnaroundmanagement, kaufmännische Geschäftsleitung im Maschinen- und Anlagenbau; Interimgeschäftsführung; Generalvollmacht Automotive; Liquiditäts- und Working Capital Management. Branchenschwerpunkte: Automotive, Maschinenbau, Groß- und Einzelhandel, Konsumgüter

Georgiy Mikhaylov

Partner
Dipl.-Volkswirt
B.M. (TSUoE)
Kirchzarten, *1978
verheiratet, ein Kind

Studium in Taschkent und Freiburg

Studium in Halle-Wittenberg

Bis 2002 bei einer internationalen Management-Beratung. Seit 2002 bei Struktur Management Partner. Unternehmensanalysen, Turnaroundmanagement, kaufmännische Geschäftsleitung im Maschinen- und Anlagenbau; Interimgeschäftsführung; Generalvollmacht Automotive; Liquiditäts- und Working Capital Management. Branchenschwerpunkte: Automotive, Maschinenbau, Groß- und Einzelhandel, Konsumgüter

Dietmar Buchfink

Partner
Dipl.-Kaufmann
Heiningen, *1971

Studium der technischen Betriebswirtschaftslehre in Stuttgart; Ausbildung zum Bankkaufmann

Studium in Halle-Wittenberg

Bis 2002 bei einer internationalen Management-Beratung. Seit 2002 bei Struktur Management Partner. Unternehmensanalysen, Turnaroundmanagement, kaufmännische Geschäftsleitung im Maschinen- und Anlagenbau; Interimgeschäftsführung; Generalvollmacht Automotive; Liquiditäts- und Working Capital Management. Branchenschwerpunkte: Automotive, Maschinenbau, Groß- und Einzelhandel, Konsumgüter

David Südi

Partner
Dipl.-Volkswirt
Berlin, *1967
verheiratet, zwei Kinder

Studium in Bonn

Studium in Halle-Wittenberg

Bis 2002 bei einer internationalen Management-Beratung. Seit 2002 bei Struktur Management Partner. Unternehmensanalysen, Turnaroundmanagement, kaufmännische Geschäftsleitung im Maschinen- und Anlagenbau; Interimgeschäftsführung; Generalvollmacht Automotive; Liquiditäts- und Working Capital Management. Branchenschwerpunkte: Automotive, Maschinenbau, Groß- und Einzelhandel, Konsumgüter

Peter Faulhaber

Managing Partner
Dipl.-Volkswirt
Dipl.-Wirtschaftsingenieur
Siegburg, *1955
verheiratet, drei Kinder

Studium in Karlsruhe und Freiburg

Studium in Halle-Wittenberg

Bis 2002 bei einer internationalen Management-Beratung. Seit 2002 bei Struktur Management Partner. Unternehmensanalysen, Turnaroundmanagement, kaufmännische Geschäftsleitung im Maschinen- und Anlagenbau; Interimgeschäftsführung; Generalvollmacht Automotive; Liquiditäts- und Working Capital Management. Branchenschwerpunkte: Automotive, Maschinenbau, Groß- und Einzelhandel, Konsumgüter

Erik Leßmann

Partner
Dipl.-Kaufmann
Halle, *1975
ein Kind

Studium in Halle-Wittenberg

Studium in Halle-Wittenberg

Bis 2002 bei einer internationalen Management-Beratung. Seit 2002 bei Struktur Management Partner. Unternehmensanalysen, Turnaroundmanagement, kaufmännische Geschäftsleitung im Maschinen- und Anlagenbau; Interimgeschäftsführung; Generalvollmacht Automotive; Liquiditäts- und Working Capital Management. Branchenschwerpunkte: Automotive, Maschinenbau, Groß- und Einzelhandel, Konsumgüter

Georgiy Mikhaylov

Partner
Dipl.-Volkswirt
B.M. (TSUoE)
Kirchzarten, *1978
verheiratet, ein Kind

Studium in Taschkent und Freiburg

Studium in Halle-Wittenberg

Bis 2002 bei einer internationalen Management-Beratung. Seit 2002 bei Struktur Management Partner. Unternehmensanalysen, Turnaroundmanagement, kaufmännische Geschäftsleitung im Maschinen- und Anlagenbau; Interimgeschäftsführung; Generalvollmacht Automotive; Liquiditäts- und Working Capital Management. Branchenschwerpunkte: Automotive, Maschinenbau, Groß- und Einzelhandel, Konsumgüter

Dietmar Buchfink

Partner
Dipl.-Kaufmann
Heiningen, *1971

Studium der technischen Betriebswirtschaftslehre in Stuttgart; Ausbildung zum Bankkaufmann

Studium in Halle-Wittenberg

Bis 2002 bei einer internationalen Management-Beratung. Seit 2002 bei Struktur Management Partner. Unternehmensanalysen, Turnaroundmanagement, kaufmännische Geschäftsleitung im Maschinen- und Anlagenbau; Interimgeschäftsführung; Generalvollmacht Automotive; Liquiditäts- und Working Capital Management. Branchenschwerpunkte: Automotive, Maschinenbau, Groß- und Einzelhandel, Konsumgüter

David Südi

Partner
Dipl.-Volkswirt
Berlin, *1967
verheiratet, zwei Kinder

Studium in Bonn

Studium in Halle-Wittenberg

Bis 2002 bei einer internationalen Management-Beratung. Seit 2002 bei Struktur Management Partner. Unternehmensanalysen, Turnaroundmanagement, kaufmännische Geschäftsleitung im Maschinen- und Anlagenbau; Interimgeschäftsführung; Generalvollmacht Automotive; Liquiditäts- und Working Capital Management. Branchenschwerpunkte: Automotive, Maschinenbau, Groß- und Einzelhandel, Konsumgüter

Ihr Lohn:
Erfolge unter **Extrembedingungen**.

Den nebenstehenden Text haben wir dem Annual Report 2000 von IBM entnommen – weil wir finden, dass er unser Business noch besser beschreibt als das von IBM.

Worum geht es also in unserer Branche? Kurz gesagt: um alles! Zumindest für die Unternehmen, für die wir ein Turnaround-Mandat übernommen haben.

Deren Geschäftsführung verfügt in der Regel über kein Geld, keine Zeit und kein Vertrauen – keine ganz einfache Ausgangssituation. Für uns ist es jedes Mal wieder eine großartige Gelegenheit, zu zeigen, was wir besser können als andere. Und was haben Sie davon?

Wir bieten Ihnen die einmalige Möglichkeit, Managementkenntnisse, Lebens- und Führungserfahrung in einer Bandbreite zu sammeln, wie es in kaum einem anderen

Unternehmen möglich ist. Sie werden Managemententscheidungen hautnah miterleben und mitgestalten. Die schnelle Übernahme von Verantwortung in der Projektarbeit wird Ihre Entwicklung exponentiell beschleunigen.

Wir trainieren Sie – on the job –, bilden Sie zu Team Managern aus und übertragen Ihnen unternehmerische Verantwortung. Früher und umfassender, als Sie es sich jetzt noch erträumen.

IT'S THE STORY OF **BIG BATTLES, STINGING DEFEATS & GRITTY COMEBACKS. UNEXPECTED ALLIANCES, DARING FORAYS & GAME-CHANGING DISCOVERIES.** IN MANY WAYS, IT'S A STORY ABOUT THE FUTURE AS WELL AS THE RECENT PAST, AND ABOUT ALL BUSINESS TODAY.

Ihre Aufgabe: Chefs verstehen.



Ihre Aufgabe ist sehr anspruchsvoll, denn Sie dienen (mindestens) zwei Chefs: Ihrem Vorgesetzten bei Struktur Management Partner und dem Geschäftsführer oder Vorstand Ihres Klienten. In solch einer Situation fährt man am besten, wenn man ein exzellentes Konzept hat. Das überzeugt alle, führt zu schnellen

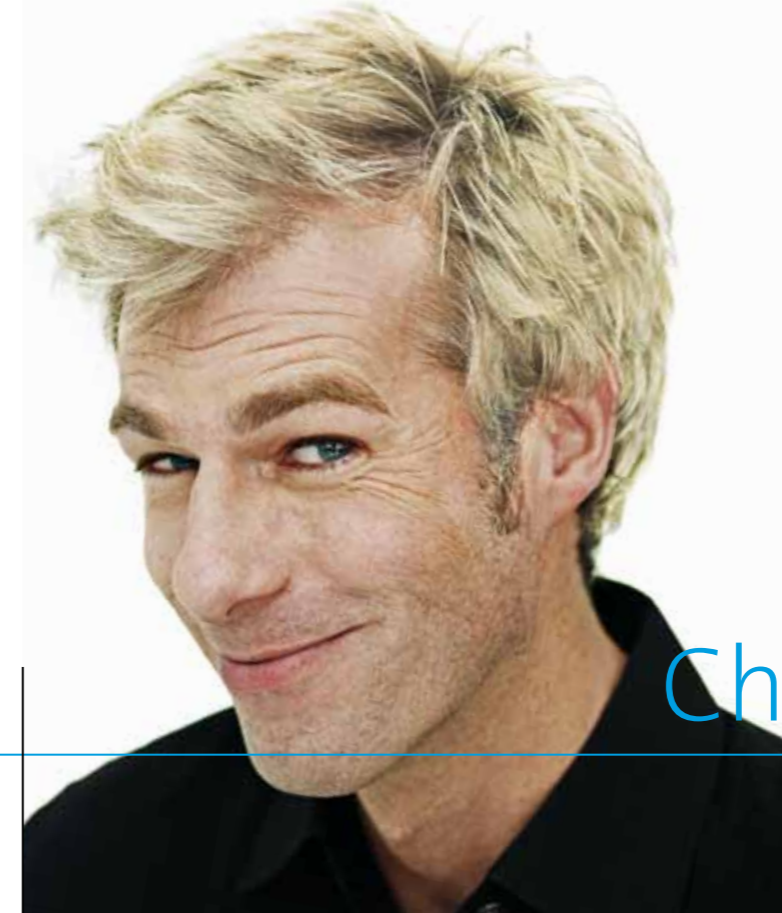
Ergebnissen und à la longue auch dazu, dass man selber Chef wird. Bis es so weit ist, sollten Sie unseren ganzheitlichen Analyseansatz zu Rate ziehen. Denn dieser betrachtet und bewertet alle für den Unternehmenserfolg relevanten Teilbereiche unseres Klientengeschäfts. Für ein umfassendes Restrukturierungs-



Chefs beglücken.

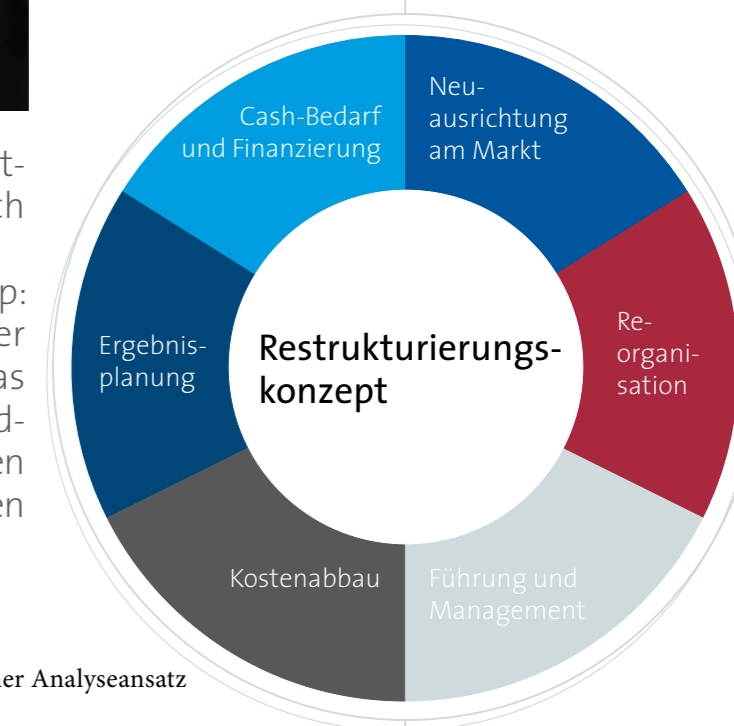
konzept analysieren wir die Entwicklung von GuVs, Bilanzen und Cashflows der letzten Jahre, ermitteln die Markt- und Wettbewerbsstellung, finden die Chancen im Markt, beurteilen und optimieren die Kernprozesse und Kernfunktionen, arbeiten die Wertvernichter und Werterzeuger heraus, weisen Wege zur Profitoptimierung

und zeigen Kostenchancen sowie Managementpotentiale auf. Der Kern unserer Tätigkeit liegt dabei neben der Konzepterstellung ganz wesentlich in der operativen Umsetzungsarbeit. Mit anderen Worten: Bei Struktur Management Partner werden Konzepte nicht nur erstellt, sondern auch aktiv umgesetzt. Wir



Chefs ersetzen.

übernehmen unternehmerische Verantwortung und stellen auf Wunsch auch ein Interimsmanagement. Zum Schluss dieses Kapitels noch ein Tip: Einer Ihrer möglichen neuen Chefs, Peter Faulhaber, hat ein Buch geschrieben, das Sie sicher weiterbringen wird: „Turnaround-Management in der Praxis. Umbruchphasen nutzen – neue Stärken entwickeln“. Fragen Sie ihn danach – es wird ihn beglücken!



Unser ganzheitlicher Analyseansatz

Unser Angebot: Master¹

(on the job)



Master²

(ETAP 1, ETAP 2)



Master³

(Partner)



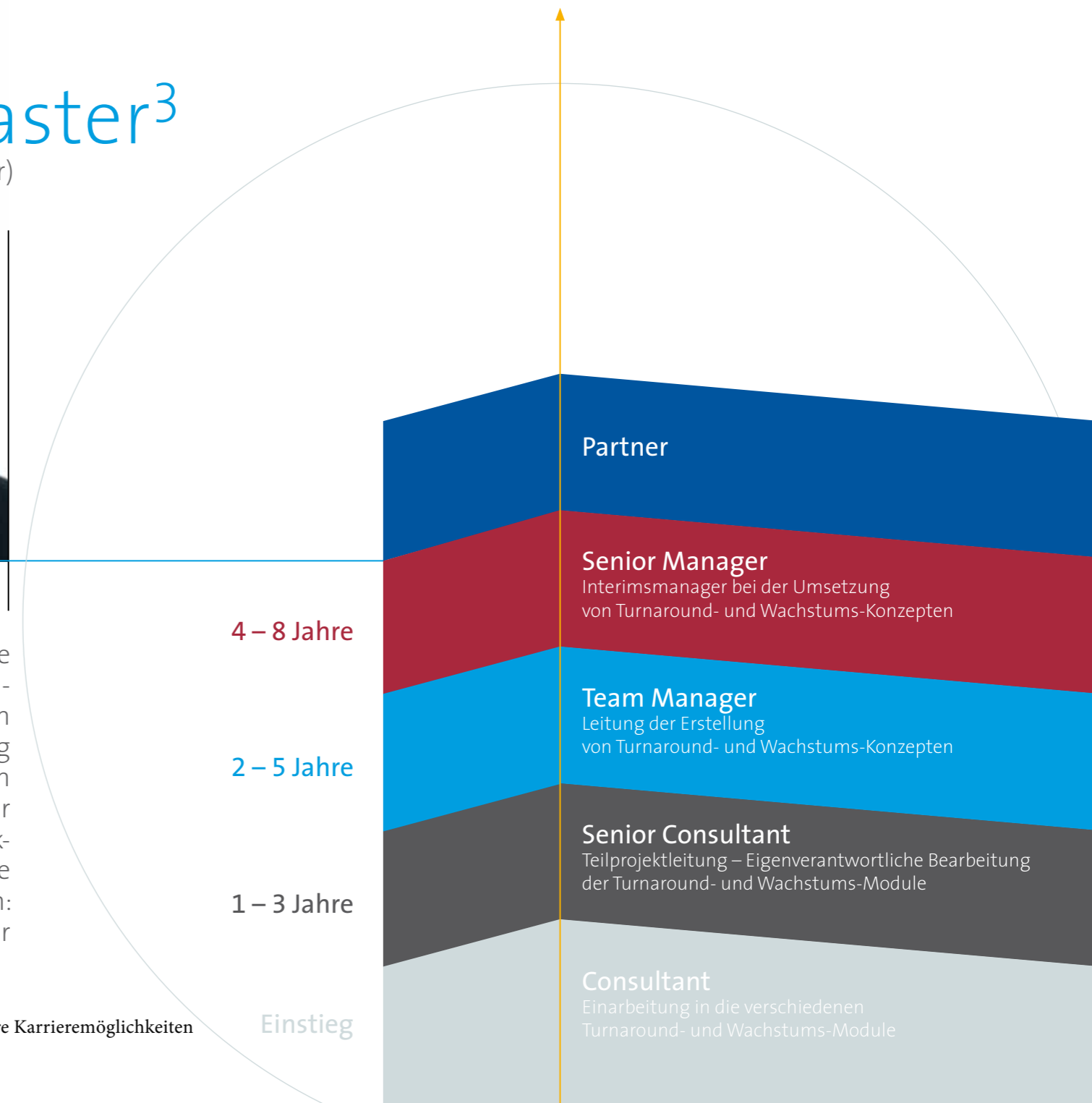
Struktur Management Partner fordert höchsten Einsatz und bietet dafür eine der interessantesten und vielseitigsten Ausbildungen, die es auf dem Markt gibt: die Ausbildung zum Manager und Geschäftsführer. Die berufliche Entwicklung vollzieht sich in fünf Stufen (siehe Grafik). Jeder Entwicklungsschritt erfordert die Übernahme von mehr Verantwortung und umfassenderes unternehmerisches Handeln.

Ihre Karriere beginnt als Consultant. Sie arbeiten als Teammitglied an Teilprojekten. Schon nach kurzer Zeit übernehmen Sie die Verantwortung für Teilprojekte als Senior Consultant und anschließend für die Erstellung eines gesamten Turnaround- oder Wachstumskonzepts als Team Manager. Als Senior Manager verantworten Sie schließlich auch die Umsetzung des Turnaround- beziehungsweise Wachstumskonzepts – gegebenenfalls in der Position eines Interimsmangers in der Geschäfts-

führung. Bis Sie so weit sind, fördern wir Sie nach Kräften. Denn Ihre Kompetenz ist unser Erfolg. Neben vielfältigen internen und externen Seminaren, Schulungen und Weiterbildungsangeboten auf den Ebenen Consultant/Senior Consultant bietet Struktur Management Partner für Team und Senior Manager das Executive Turnaround Manager Advanced Program (ETAP) an. ETAP1 ermöglicht Ihnen die Ausbildung zum Master of Turnaround Management an der ZFU Zürich, ETAP 2 die EMBA/MBA

Ausbildung an Top-Business-Schools wie Wharton, Kellogg oder WHU. Diese individuell auf Ihre Person zugeschnittenen Programme stellen eine Zusatzausbildung der besonderen Art dar und verbinden unsere Praxis mit der Theorie exklusiver Business Schools. Fremdsprachen-, Rhetorik-Seminare etc. runden Ihre individuelle Persönlichkeitsentwicklung ab. Sie sehen: Wir bieten meisterhafte Perspektive für alle, die mehr wollen als die meisten.

Ihre Karrieremöglichkeiten



Kleiner Test für potentielle Praktikanten: Was sehen Sie?

- Chaos
- Chance
- Weiß nicht

Wenn Sie die hier gestellte Frage mit „Weiß nicht“ beantwortet haben, brauchen Sie nicht weiterzulesen.

Denn geistige Beweglichkeit gehört bei Struktur Management Partner auch und gerade für Praktikanten zum gewünschten Profil. Von Anfang an haben Sie die gleichen Aufgaben und Herausforderungen zu meistern wie unsere Consultants. Das heißt: Auch als Praktikant/-in nehmen Sie unmittelbar an Projekteinsätzen teil. Deshalb sollte auf Sie folgendes Profil zutreffen: Sie haben Ihr Grundstudium mit einem

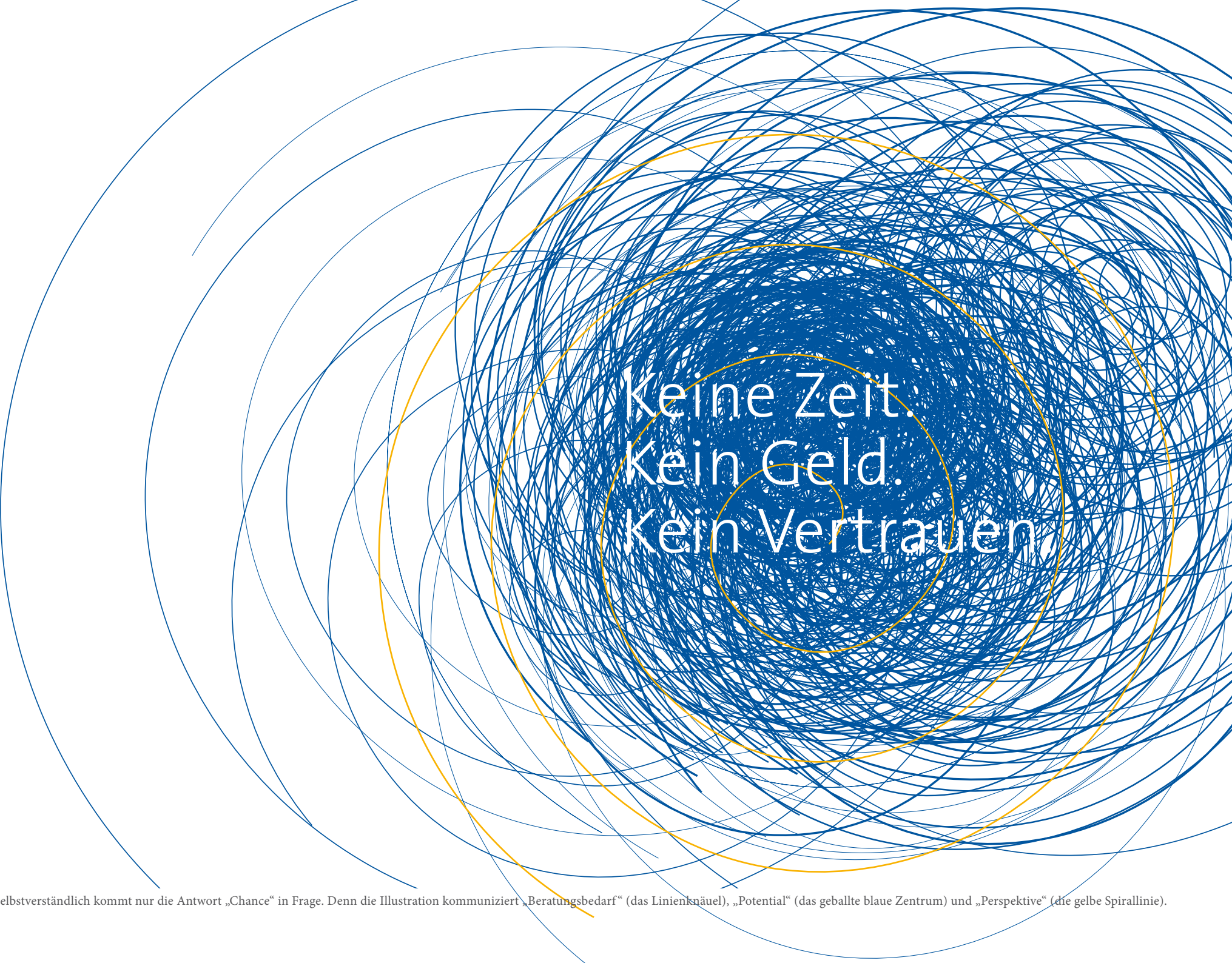
hervorragenden Ergebnis abgeschlossen, befinden sich im Hauptstudium und haben erste Auslandserfahrungen gesammelt. Gute Deutsch- und Englischkenntnisse setzen wir voraus. Ihr Interesse an wirtschaftlichen Zusammenhängen haben Sie durch einschlägige Praktika unter Beweis gestellt.

Ihr Praktikum bei Struktur Management Partner sollte mindestens zwei Monate dauern. Sie bringen die erforderliche hohe Leistungsbereitschaft mit, um gemeinsam mit Ihrem Team einen unserer Klienten aus

der Krise herauszuführen beziehungsweise in eine langfristige Wachstumsperspektive zu begleiten. Sie denken und handeln unternehmerisch und haben ausgeprägte analytische Fähigkeiten.

Das Wichtigste ist jedoch, dass Sie Freude daran haben, für unsere Klienten eine neue positive Zukunft zu gestalten.

Wenn Sie sich bei Struktur Management Partner als Praktikant/-in bewerben möchten, weil Sie darin eine große Chance für sich sehen, schreiben Sie bitte als Betreff das Kennwort „Chance“ auf Ihre Bewerbung.



Keine Zeit.
Kein Geld.
Kein Vertrauen.

Auflösung: Selbstverständlich kommt nur die Antwort „Chance“ in Frage. Denn die Illustration kommuniziert „Beratungsbedarf“ (das Liniennäuel), „Potential“ (das geballte blaue Zentrum) und „Perspektive“ (die gelbe Spirallinie).

Kleiner Test für potentielle Consultants: Was sehen Sie?

- Weitsicht
- Visionäre Kraft
- Adlerauge, Löwenmut

Sie sehen das Logogramm von Struktur Management Partner. Dieses Fabelwesen steht für die spezifische Analyse- und Managementkompetenz unseres Hauses, vor allem im Umgang mit Krisensituationen. Denn dann sind schnelle und wirksame Ergebnisse gefragt. Dazu bedarf es erstens der gezielten Identifikation von Ergebnistreibern und -vernichtern mit Hilfe einer erstklassigen Methodik. Dafür stehen Adlerauge und Fernrohr. Und zweitens der konsequenten und nachhaltigen Performance in der Umsetzung der neuen Unternehmensstrategie. Dafür steht der kraftvolle Löwe.

Vielleicht fragen Sie sich gerade: „Was hat deren Logogramm mit meiner Bewerbung als Absolvent zu tun?“ Ganz einfach: Sie sollten ganzheitlich analysieren und gezielt fündig werden wie der Adler und für den Erfolg Ihrer Mandanten kämpfen wie ein Löwe! Denn als Consultant im Turnaround haben Sie eine Mission: die radikale strategische Neuausrichtung und ganzheitliche Umgestaltung eines Unternehmens in Höchstgeschwindigkeit. Universitätsabsolventen und Young Professionals starten bei uns als vollwertige Teammitglieder. Nach einem mehrtägigen

Einstiegstraining erwartet Sie Ihr erster Projekteinsatz bei einem unserer mittelständischen Klienten mit 50 bis 750 Millionen Euro Umsatz. Ob im Rahmen einer mehrwöchigen Konzepterstellung oder der Umsetzung eines Sanierungskonzepts: Sie übernehmen Verantwortung für einzelne Module und werden von erfahrenen Kollegen unterstützt. Wie auch immer Ihre Karriere bei uns aussehen wird, eines können wir Ihnen versprechen: Die Projekte sind oft ein Ritt auf der Kanonenkugel. Das Bewerbungskennwort für Universitätsabsolventen/-innen lautet „Löwengreif“. Also: Greifen Sie zu!



Auflösung: Drei Kreuze sind richtig. Wenn auch Sie über diese Kennzeichen verfügen, herzlich willkommen!

Sind Sie so weit?
Dann bis gleich.



Struktur
Management
Partner

Führend bei Turnaround und Wachstum.

Struktur Management Partner GmbH
Gaby Haas, Recruiting
Gereonstraße 18-30 | D-50670 Köln
Tel.: +49(0)221/912730 -34

bewerbung@struktur-management-partner.com
www.struktur-management-partner.com